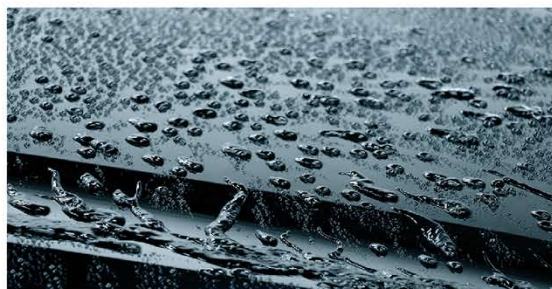


### 特徴3

## ベールを纏ったような 不思議な触り心地。

EXキーパーが施工されたボディは、乾燥時でもしっとり濡れたような不思議な感触。視覚だけでなく、触覚でもその差は歴然。今までのカーコーティングとはあきらかに違うことが触れた指から伝わります。



### 特徴4

## 汚れさえはじく、 驚くほど強力な撥水力で、 車が汚れない。

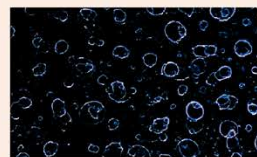
雨が降るとボディは汚れます。従来のコーティングでは、これを防ぐことはできませんでした。EXキーパーの特長は、艶だけでなく圧倒的な撥水力（水はじき）にもあります。ホコリなどの汚れも水とともにのはじきため、通常の雨程度であれば、まるで洗車をしたかのように車がキレイになり、洗車の回数を減らすことができます。

### こんなメリットも!!

#### 「水シミ」「水アカ」の原因を 根本的に解決。

「水シミ」「水アカ」などは、水道水や地下水、泥水などに含まれる無機質の「ミネラル」が、水分が乾く過程でボディに付着し、それが何度も堆積してできます。

従来のボディガラスコーティングは、ミネラルと同様に無機質であるため、ミネラルが定着しやすく、水シミや水アカが発生しやすい傾向があります。しかし、EXキーパーの「VP326」被膜は「有機質」の性質を持つため、水シミや水アカの定着を根本的に防ぐことができます。



一般的なボディガラスコーティング



キーパーコーティング施工車



第三者機関において  
立証されています。



特許番号  
第5955805号

#### 新車だけでなく、長く乗った車にも!!

新車用ですが、経年車にも施工可能です。クリスタルキーパーやダイヤモンドキーパーシリーズとは違ったツヤを楽しめ、EXキーパーの魅力とキレイを存分に感じることができます!



#### 6年間続く、新車以上の輝き。

EXキーパーは、6年保証です。よりキレイな状態を保つため、2年に1回のメンテナンス(有料)が必要です。ノーメンテナンスなら3年保証。  
※使用環境によって異なる場合があります。

# 車は、ここまで美しい必要があるのか?

新登場!!

新車用

## EX Keeper® 徹底解剖!!



「クリスタルキーパー」、「ダイヤモンドキーパー」、「Wダイヤモンドキーパー」に次ぐ、新たなキーパーコーティングが新登場!! 圧倒的なツヤ、サラサラとした手触り、そして“過剰なまでの美しさ”。センセーショナルなカーコーティング「EX(イーエックス)キーパー」を徹底解剖します!



### 特徴1

## 新車を超える艶。 息を呑む、 過剰なまでの美しさ。

今までのコーティングでも十分な艶を出すことができますがEXキーパーは、塗装の上に透明なベールを纏ったような、それはもう「過剰(EXCESS)」と呼べるほどの圧倒的な艶を作り出しました。車の塗装が持っている美しさを引き立てるだけでなく、コーティング自体が存在感を持つ、車史上初めての美しさです。

### 特徴2

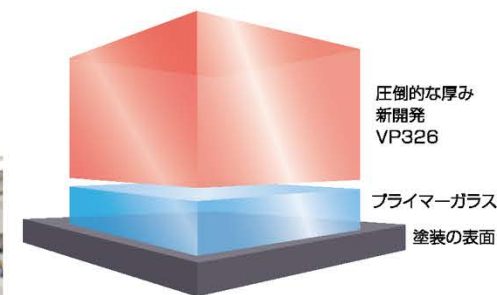
## 圧倒的な厚みを持つ コーティング被膜。

KeePerと共同開発を行うドイツSONAX社マンフレッド・ピッチ博士のチームが不思議な分子構造を持つ被膜を作り出しました。これをもとにKeePerの技術チームが実用性を持たせるべく開発を重ね完成した「VP326」。この桁違いの圧倒的な厚みを生み出す「VP326」の下に、定着をよくするため、ダイヤモンドキーパーのガラス被膜に匹敵する「プライマーガラス」を施工。従来の倍に相当する2ミクロンのコーティング被膜を実現しました。



ドイツSONAX社  
マンフレッド・ピッチ博士

【EXキーパーのメカニズム】



詳しくは、店頭にてお問合せください!!